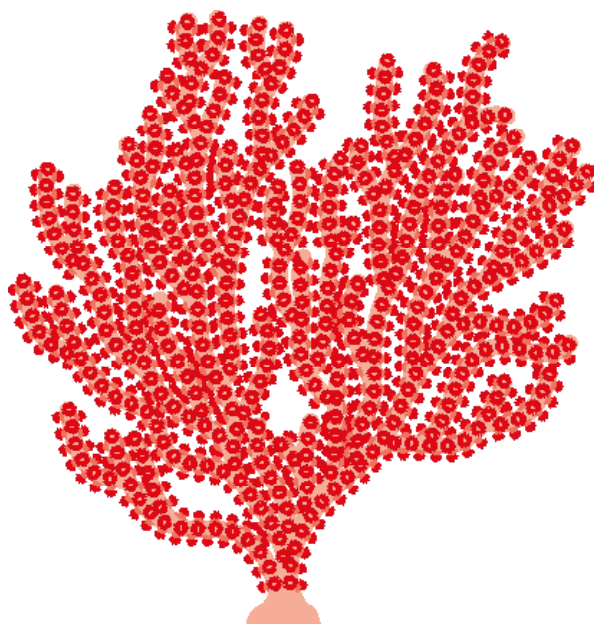


VASSILIKI TZOMAKA

SARI ȘI SCUFUNDĂ-TE
PRIN
RECIF

Viața în cele mai animate recife din lume

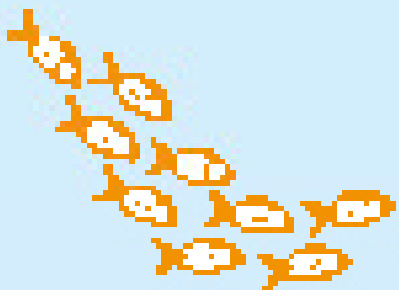


Traducere din limba engleză de Iordache Anca-Ioana



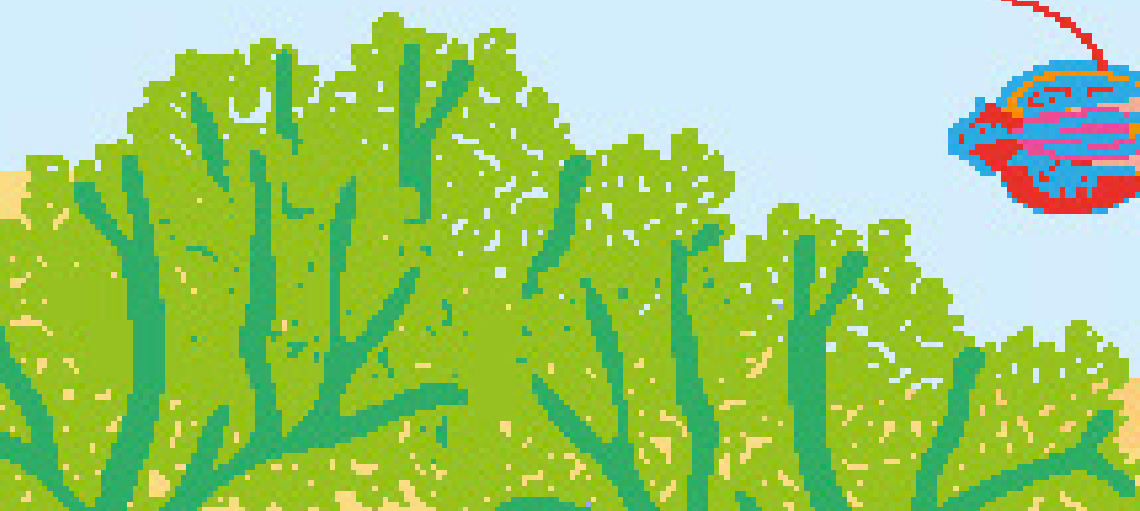
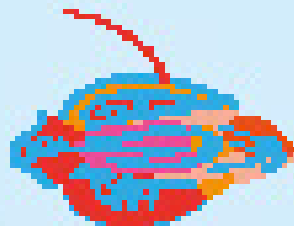
Editura Katartis

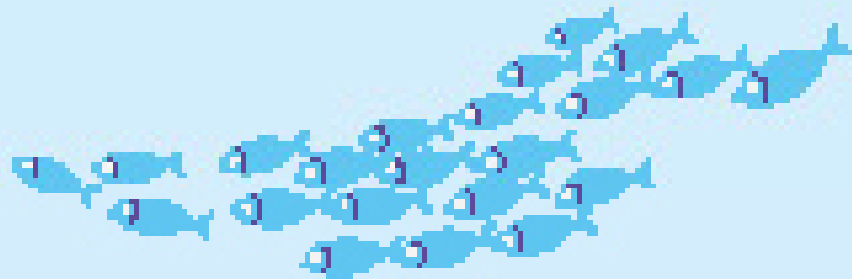
București, 2021



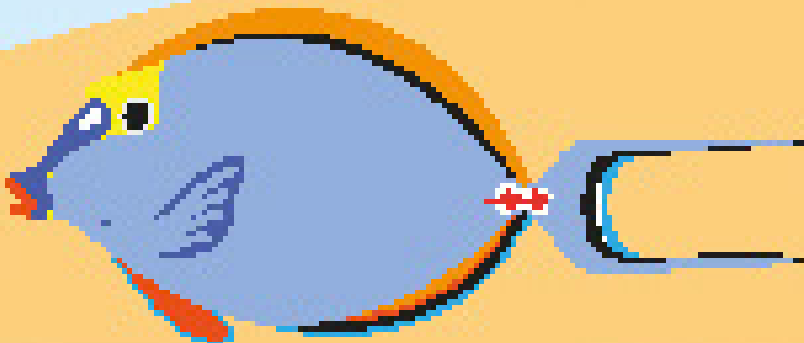
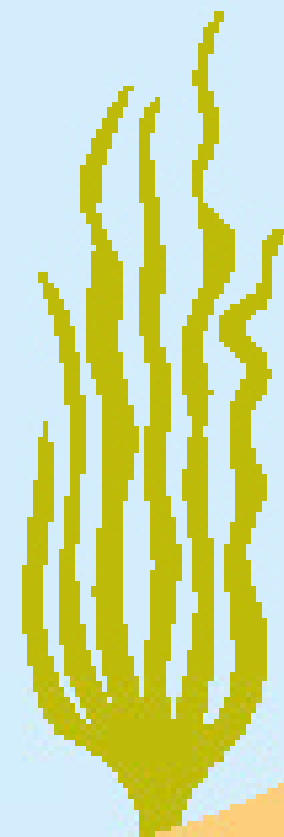
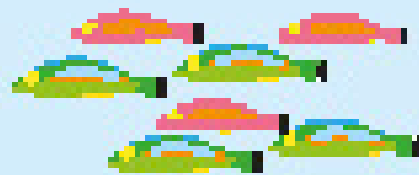
CUPRINS

Ce este un recif?	6
Coralii	8
Marea Barieră de Corali	10
Insulele Solomon	12
Reciful pe timpul nopții	14
Broasca-țestoasă de бага	16
Insulele Raja Ampat	18
Reciful Apo	20
Insulele Galápagos	22
Parcul Național Insula Cocos	24
Puii recifelor	26
Căluțul-de-mare cu bot lung	27
Insulele Aleutine	28
Peștii de apă rece	29
Reciful Røst	30





Marea Gaură Albastră	32
Nevertebratele din recif	34
Peștii din recif	35
Recifele din Marea Roșie	36
Conviețuirea în recif	38
Peștele-clovn	39
Insulele Comore	40
Atolii din Maldive	42
Viețuitoare letale	44
Mecanisme de apărare	45
Freamătul din recif	46
Reciful Ningaloo	48
Recife în pericol	50
Protejarea mărilor	52
Glosar	54
Index	54



CE ESTE UN RECIF?

Pădurile tropicale marine

Recifele de corali sunt adesea denumite pădurile tropicale marine, deoarece oferă adăpost unui număr impresionant de animale și plante. Se formează în decursul a sute de ani în jurul rocilor și al formațiunilor de pământ, precum insulele.

Deși recifele acoperă mai puțin de 1% din fundul oceanului, acestea găzduiesc 25% din numărul total al speciilor marine. Ele oferă hrană pentru milioane de oameni și protecție împotriva creșterii nivelului mării și a furtunilor.

Enciclopedia de față analizează incredibila viață sălbatică din recife și ne explică de ce trebuie să protejăm aceste locuri extraordinare.

Tipuri de recife tropicale

Există trei tipuri principale de recife tropicale, fiecare având o formă diferită.



Recifele franjurate se dezvoltă în apropierea țărmurilor, iar uneori se pot uni cu uscatul.



Recifele barieră se dezvoltă departe de țărm și sunt separate de uscat printr-o întindere de apă.



Atolii au formă inelară cu o lagună în mijloc. Aceștia apar când pământul de care sunt prinși se scufundă, lăsând în urmă reciful de corali.



Atât tropicale, cât și reci

Recifele din apropierea ecuatorului unde apa este caldă sunt denumite recife tropicale. Se formează în apropierea uscatului, în ape cu adâncime mică.

Recifele de apă rece se găsesc în ape mai adânci. Oamenilor de știință le este mai dificil să ajungă la recifele de apă adâncă. Prin urmare, încă mai avem descoperiri de făcut pentru a afla mai multe despre viața din adâncimi.

